



agricola italiana

Seminatrici pneumatiche per ortaggi versioni speciali a 1 - 2 - 3 file di corpi seminanti per tutte le distanze interfilari.
Pneumatic sowing machines for vegetables - special versions - featuring 1 - 2 - 3 ranks of sowing units for any row distance.

Pneumatische Gemüse-Sämaschinen - Sondermodelle mit 1 - 2 - 3 Reihen Säkörper für alle mögliche Abstände.
Semoirs pneumatiques pour legumes - versions speciales avec 1 - 2 - 3 lignes de corps semoirs pour tous distances entre les rangs.

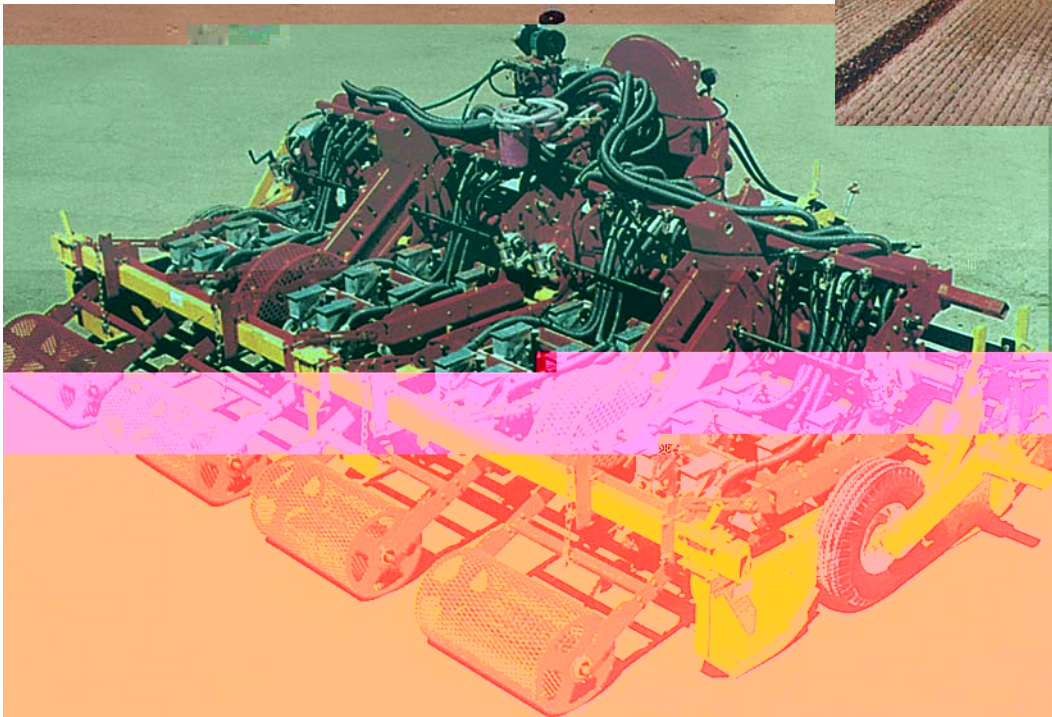


Serie "MULTI" a 36 elementi con ruote motrici.

Series "MULTI" featuring 36 sowing elements and driving wheels.

Serie "MULTI" mit 36 Säelementen und Treibrädern.

Serie "MULTI" a 36 elements avec roues motrices.



Risultati di semina su grandi estensioni.

Results of sowing on large areas.

Aussaat auf großen Flächen.

Resultats de l'ensemencement sur grandes surfaces.

ORTAGGI: Versioni speciali. Versione modulare su tre linee, 24 elementi facilmente spostabili per qualsiasi distanza interfilare. Macchina montata su slittoni senza ruote motrici.

VEGETABLES: Special versions. Modular version featuring three lines with 24 sowing elements easily adjustable for any distance between the lines. This model has been equipped with sleds and has no driving wheels.

GEMÜSE: Sondermodelle. Modul-Version mit 3 Reihen und 24 sehr leicht verstellbaren Säelementen für den gewünschten Säabstand. Die Maschine ist mit Schlitten ausgerüstet worden und ohne Treibräder.

LEGUMES: Version speciales - Version "MULTI MODULES" sur 3 lignes avec 24 elements très facilement déplaçables pour n'importe quelle distance entre les lignes. Machine montée sur patins, sans roues motrices.



Modello "MULTI" con due ruote motrici e due file di corpi seminanti.

"MULTI" model with driving wheels and two ranks of sowing blocks.

"MULTI" Modell mit Treibrädern und zwei Reihen Säkörper.

Version "MULTI" avec roues motrices et deux lignes de corps semeirs.

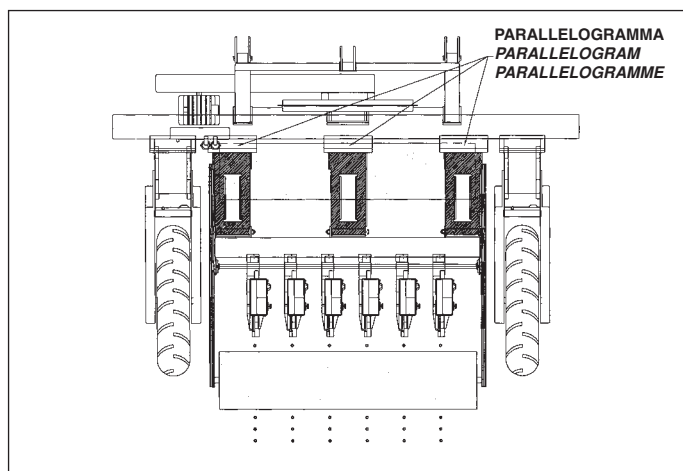


Modello "MULTI" a due file di corpi seminanti a lavoro. La distanza tra un elemento e l'altro si regola facilmente con un bullone.

Version "MULTI" with two ranks of sowing blocks. The distance between one element and the other can be easily adjusted by means of a bolt.

Version "MULTI" mit 2 Reihen Säkörper. Der Abstand zwischwen 2 Säelementen kann durch einen Bolzen sehr leicht verstellt werden.

Version "MULTI" avec 2 lignes de corps semeirs.

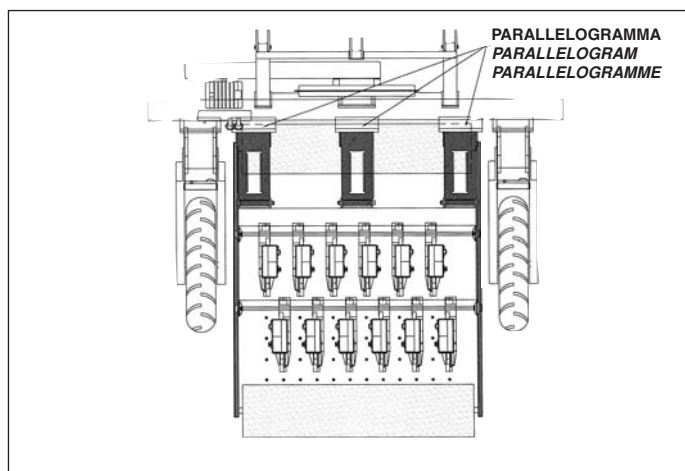


Modello con una fila di elementi spostabili - due ruote motrici - due cambi - con telaio porta-elementi di semina montato su parallelogramma.

MULTI model featuring one row of easily adjustable sowing units - two driving wheels - two gearboxes - the frame of the aluminium sowing units is mounted on parallelogram.

MULTI Modell mit einer Reihe Säkörper - zwei Treibrädern mit Getrieben - Das Gestell der Alu - Säkörper ist mit Parallelogrammen zum Rahmen verbunden.

Modele avec une ligne de corps semeirs deplaçables, plus 2 roues motrices, chassis des corps supporté par parallelogramme.



Modello con due file di elementi spostabili - due ruote motrici - due cambi - con telaio porta-elementi di semina montato su parallelogrammi.

MULTI model featuring two rows of easily adjustable sowing units - two driving wheels - two gearboxes - the frame of the aluminium sowing units is mounted on parallelograms.

MULTI Modell mit zwei Reihen Säkörper - zwei Treibrädern mit Getrieben - Das Gestell der Alu - Säkörper ist mit Parallelogramm zum Rahmen verbunden.

Modele avec deux lignes de corps semeirs deplaçables, plus 2 roues motrices, chassis des corps supporté par parallelogramme.



agricola italiana

Via Artigianato, 9 - Zona Ind. - 35010 MASSANZAGO (PD) Italy

Tel. ++39-049 579 75 33 - Fax ++39-049 579 77 56

<http://www.agricola.it> - <http://www.agricolaitaliana.com>

E-Mail: agricola@agricola.it